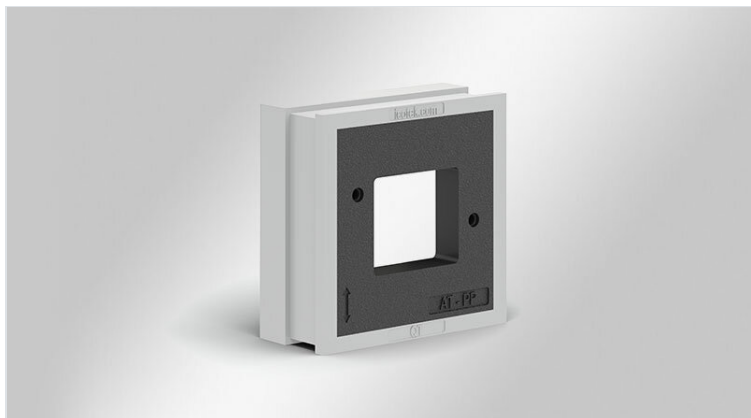


# QT-AT-PP | Insertos adaptadores

para la tecnología PushPull para conexión de dispositivos / IP54



El inserto adaptador QT-AT-PP se basa en el inserto grande QT. El cuerpo de poliamid está moldeado con elastómero.

El recorte permite un ensamblaje con todos los conectores compactos basados en el sistema PushPull.

El inserto QT-AT-PP en un marco de entrada de cable icotek permite el enrutamiento de cables con y sin conectores, así como la creación de interfaces para conectores PushPull dentro de un sistema de entrada de cable. Ya no son necesarios los cortes separados para los conectores.

QT-AT-PP proporciona clases de protección de hasta IP54.

IP54

HL3  
EN 45545-2

ECOLAB  
certified

UV  
ISO 4892-2A

RoHS  
compliant

REACH  
COMPLIANCE

Made in  
Germany

## Especificaciones

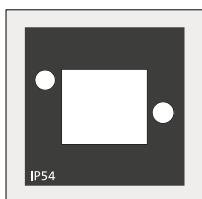
<b>Protección IP (EN 60529)</b>	IP54
<b>Material</b>	Elastómero cuerpo: Poliamida
<b>Combustibilidad</b>	UL94-V0, autoextinguible
<b>Temperatura de funcionamiento</b>	-40 C° hasta 100 C°
<b>Propiedades</b>	Libre de silicona, Libre de halógenos

## Ventajas y beneficios

- Mediante el uso de los insertos QT-AT-PP se pueden integrar conectores PushPull directamente en el pasacables
- Se eliminan recortes adicionales en el armario
- Ahorro de espacio
- Inserto válido para los conectores PushPull

## Tipos y tamaños de productos

QT-AT-PP



Ref.	<b>42602</b>
EAN	<b>4251269323010</b>
Unidad de embalaje	<b>10</b>
Largo	<b>40 mm</b>
Ancho	<b>39 mm</b>
Altura	<b>17 mm</b>
Altura de montaje	<b>2 mm</b>

**icotek**<sup>®</sup>  
smart cable management